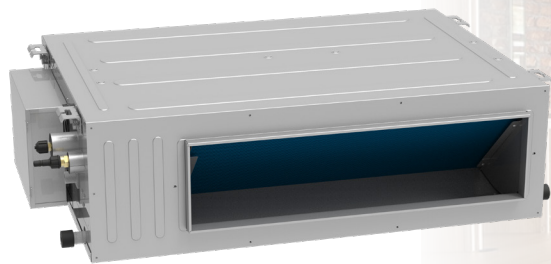




El nuevo grado de confort®



TECNOLOGÍA
INVERTER

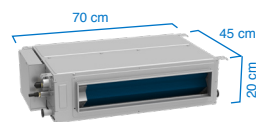


REFRIGERANTE
ECOLÓGICO

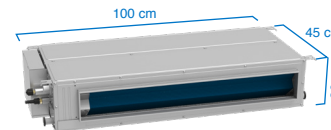
AIRE ACONDICIONADO SPLIT DUCTO INVERTER

**1 AÑO DE
GARANTÍA**

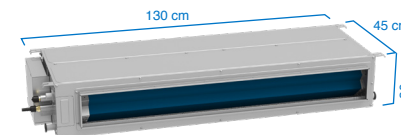
- Unidades Monofásicas en capacidades nominales de 12, 18, 24 KBtu
- Unidades Trifásicas en capacidades nominales de 42, 48, 60 KBtu
- Diseño compacto, 20-30 cm de altura según modelo para mayor versatilidad de instalación en entre cielo
- Alta presión estática para diseño de ductos hasta 50 Pa en las capacidades de 42, 48, 60 KBtu
- El retorno de aire se puede cambiar (atrás o abajo) para una instalación rápida y flexible
- Diseño de evaporador en forma de V
- Serpentines de tubo de cobre con ranura interna y aleta de aluminio.
- Máxima distancia de instalación, hasta 30 metros verticales y 75 metros totales en las unidades de 48 y 60 KBtu
- Temperatura de trabajo de la unidad exterior entre -15 a 24°C en modo calefacción y entre -15 a 48°C en modo enfriamiento



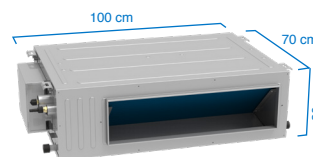
Unidad Monofásica 12 Kbtu



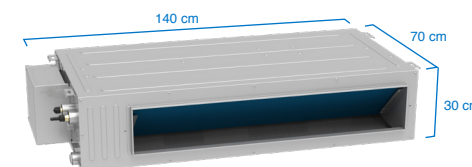
Unidad Monofásica 18 Kbtu



Unidad Monofásica 24 Kbtu



Unidad Trifásica 42 Kbtu



Unidad Trifásica 48 y 60 Kbtu



El nuevo grado de confort®



Características Técnicas												
Modelo	RDU-12K-I		RDU-18K-I		RDU-24K-I		RDU-42K-I		RDU-48K-I		RDU-60K-I	
Unidad Interior (Código CEM)	RDU-HM12K-I		RDU-HM18K-I		RDU-HM24K-I		RDU-HM42K-I		RDU-HM48K-I		RDU-HM60K-I	
	(610012100)		(610012102)		(610012104)		(610012106)		(610012108)		(610012110)	
Unidad Exterior (Código CEM)	RCO-HM12K-I		RCO-HM18K-I		RCO-HM24K-I		RCO-HT42K-I		RCO-HT48K-I		RCO-HT60K-I	
	(610012136)		(610012138)		(610012140)		(610012142)		(610012144)		(610012146)	
Alimentación eléctrica (V-Hz-Fases)	(220-240)-50/60-1		(220-240)-50/60-1		(220-240)-50/60-1		(380-415)-50/60-3		(380-415)-50/60-3		(380-415)-50/60-3	
Enfriamiento	Capacidad	Kw	3,5	5,3	7,1	12,02	14	15,6				
		Btu/Hr	11.900	18.000	24.200	41.000	47.800	53.200				
	EER	W/W	3,21	3,21	3,21	2,67	2,8	2,89				
	SEER	Btu/h.W	16	16	16	16	16	16				
	Potencia Nominal	Kw	1,1	1,7	2,2	4,5	5,0	5,4				
Calefacción	Capacidad	Kw	4,75	7,40	9,60	7,60	8,60	9,40				
		Btu/Hr	4	5,8	8	14	15	17				
	COP	W/W	13.600	19.700	27.200	47.800	51.200	58.000				
	Potencia Nominal	Kw	3,48	3,62	3,4	3,26	3,41	3,54				
	Corriente Nominal	A	1,2	1,6	2,4	4,3	4,4	4,8				
Voltaje Min/Max	V	5,00	7,00	10,21	7,40	7,60	8,40					
		198/264	198/264	198/264	342/456	342/456	342/456					
Unidad Interior	Flujo de Aire	CFM	383/353/300/265	559/518/500/441	706/682/641/553	1177/1000/824/706	1177/1059/942/824	1647/1354/1177/1000				
		m3/h	650/600/510/450	950/880/850/750	1200/1160/1090/940	2000/1700/1400/1200	2000/1800/1600/1400	2800/2300/2000/1700				
	Presión Estática Externa	Pa	25 (0-50)	25 (0-50)	25 (0-75)	50 (0-150)	50 (0-150)	50 (0-200)				
	Nivel de Ruido	dB	40/37/35/34	40/39/37/35	40/38/37/36	44/42/39/37	42/40/39/37	50/45/44/42				
	Dimensiones	(Largo x Ancho x Alto)	mm	700x450x200	1000x450x200	1300x450x220	1000x700x300	1400x700x300	1400x700x300			
		Dimensiones Embalaje										
	(Largo x Ancho x Alto)	mm	1008x568x275	1308x568x275	1628x578x300	1205x813x360	1601x813x365	1678x808x365				
	Peso	Kg	19	25	30	40	49	56				
	Peso con Embalaje	Kg	23	30	37	46	55	63				
	Unidad Exterior	Refrigerante		R-410A	R-410A	R-410A	R-410A	R-410A	R-410A			
Carga de Refrigerante		Kg	1	1,25	2	3,4	3,7	3,8				
Carga Adicional de Gas		g/m	22	22	30	35	50	50				
Máxima presión descarga		Mpa	4,6	4,6	4,6	4,6	4,6	4,6				
Máxima presión de succión		Mpa	2,5	2,5	2,5	2,5	2,5	2,5				
Dimensiones		(Ancho x Profundidad x Alto)	mm	818x302x596	818x302x596	892x340x698	940x460x820	940x460x820	940x460x820			
		Dimensiones Embalaje										
(Ancho x Profundidad x Alto)		mm	948x420x645	948x420x645	1029x458x750	1083x573x973	1083x573x973	1083x573x973				
Peso Neto		Kg	38	41	53	90	96	100				
Peso con Embalaje		Kg	41	44	57	102	108	112				
Conexión de	Líquido	Pulgadas	1/4"	1/4"	3/8"	3/8"	3/8"	3/8"				
	Gas	Pulgadas	3/8"	1/2"	5/8"	5/8"	5/8"	5/8"				
Máxima distancia vertical de Instalación	m	15	20	25	30	30	30					
Máxima distancia total de Instalación	m	30	35	50	65	75	75					